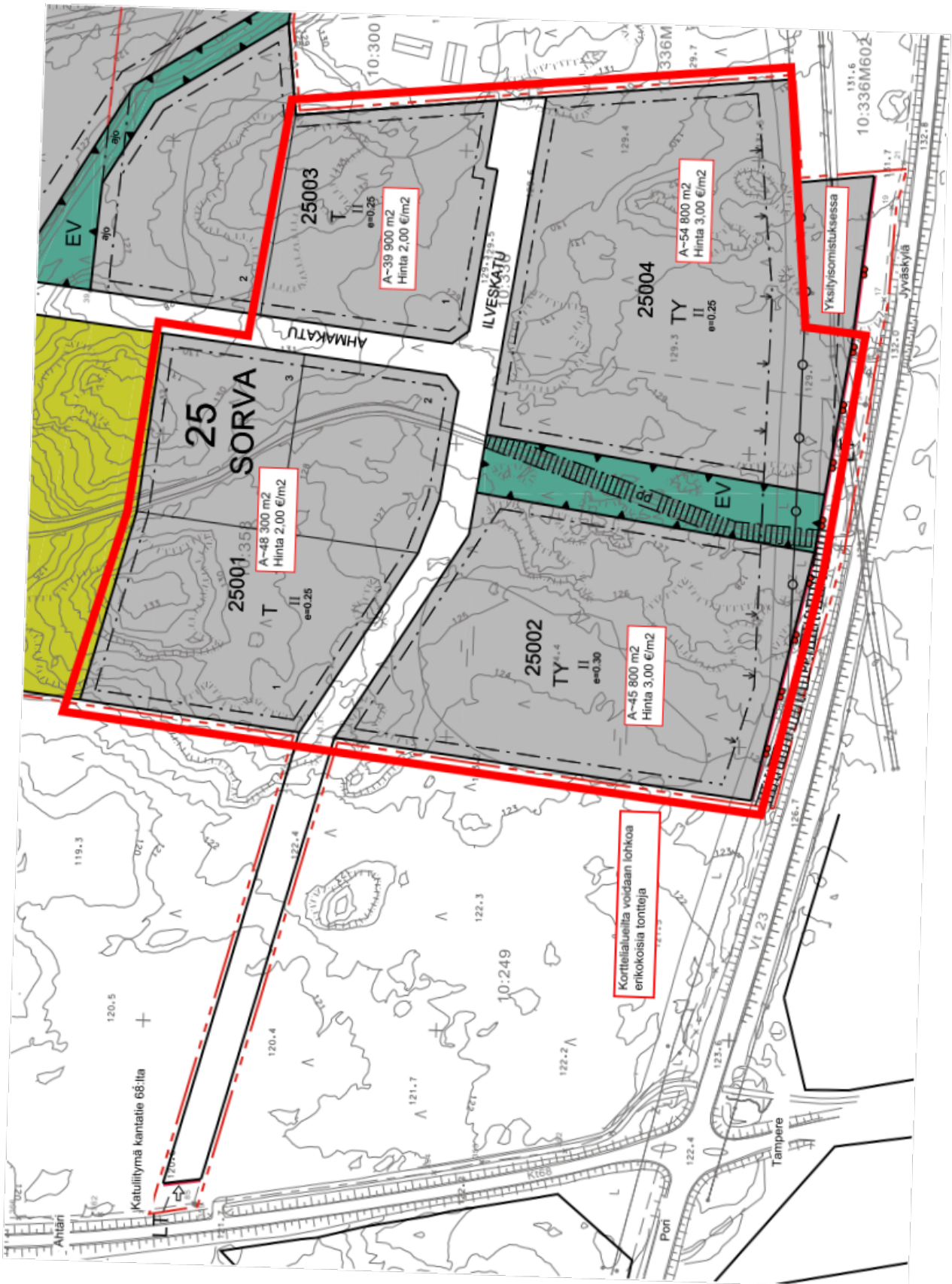


**Kitusenkulman teollisuusalueen rakennuspaikkojen yleiset luovutusehdot 1.7.2016 alkaen.**

1. Rakennuspaikkojen myyntihinta on esitetty eri liitteessä.
2. Rakennuspaikka voidaan luovuttaa myös vuokraamalla, jolloin vuokran määrä on 5 % kauppahinnasta. Vuokra-aika on enintään 50 vuotta. Vuokra sidotaan elinkustannusindeksiin.
3. Rakentamisessa on noudatettava asemakaavaa, kaavamääräyksiä, sekä muita rakentamista koskevia säädöksiä ja määräyksiä.
4. Ostaja sitoutuu rakentamaan rakennuspaikalle asemakaavassa osoitetun käyttötarkoituksen mukaisen teollisuusrakennuksen, jonka kerrosala on vähintään 50 % rakennuspaikan rakennusoikeudesta. Rakennus tulee rakentaa neljän (4) vuoden kuluessa kaupantekohetkestä siihen valmiusasteeseen, että rakennusvalvontaviranomainen voi suorittaa siinä rakennusluvan edellyttämän hyväksyttävän käyttöönottokatselmuksen. Myyjä voi hakemuksesta erityisestä syystä pidentää tässä tarkoitettua rakennusaikaa.
5. Ostaja sitoutuu olemaan myymättä tai luovuttamatta rakennuspaikkaa edelleen rakentamattomana, ellei kaupunginhallitus anna tähän kirjallista suostumustaan.
6. Mikäli ostaja laiminlyö edellä tarkoitetun rakennusvelvollisuuden, hän on velvollinen suorittamaan myyjälle sopimussakkoa 20 % kauppahinnasta määräajan umpeen kuluttua ja jokaiselta seuraavalta 12 kuukauden kaudelta, kunnes velvoite on täytetty. Mikäli ostaja luovuttaa kiinteistön sopimuksen vastaisesti rakentamattomana edelleen, hän on velvollinen suorittamaan myyjälle sopimussakkoa kaksinkertaisen kauppahinnan kertasuorituksena. Myyjä voi vapauttaa ostajan joko osittain tai kokonaan tässä tarkoitettujen sopimussakkojen suorittamisesta. Mikäli ostaja muutoin rikkoo tätä sopimusta, hän on velvollinen korvaamaan myyjälle tästä aiheutuvan vahingon.
7. Ostaja vastaa kiinteistönmuodostamiskuluista
8. Ostaja maksaa kunnallistekniset liittymismaksut (laitokset yhteystietoineen liitteenä)
9. Ostaja vastaa rakennushankkeen suunnitteluun liittyvien maaperätutkimusten suorittamisesta ja maaperän edellyttämistä hankkeen toteuttamiseen liittyvistä rakenteellisista ratkaisuista

# Myytävät korttelialueet ja niiden hinnoittelu



LIITE, Kitusenkulman teollisuusalueen rakennuspaikkojen yleiset luovutusehdot

## Kunnallistekniset laitokset yhteystietoineen

### Viemäri, Virtain kaupungin Vesihuoltolaitos

Virtain kaupunki, Tekninen toimisto, PL 85, 34801 Virrat, käyntiosoite Virtaintie 26  
Vesihuoltolaitoksen hoitaja, puhelin (03) 485 1325, s-posti; [vesihuoltolaitos@virrat.fi](mailto:vesihuoltolaitos@virrat.fi)  
Palvelumaksut ja taksat; [www.virrat.fi/tekniset/palvelut/vesihuolto/taksat ja maksut](http://www.virrat.fi/tekniset/palvelut/vesihuolto/taksat_ja_maksut)

### Vesi, Virtain Vesiosuuskunta

Virtain Vesiosuuskunta, Lakarintie 6 A, PL 101, 34801 Virrat  
puhelin (03) 475 4082, s-posti; [vesi.osuus@phpoint.fi](mailto:vesi.osuus@phpoint.fi)  
Palvelumaksut taksat; [www.virtainvesiosuuskunta.fi/hinnasto](http://www.virtainvesiosuuskunta.fi/hinnasto), liittyminen

### Sähkö, Koillis-Satakunnan Sähkö Oy

Koillis-Satakunnan Sähkö Oy, Keskustie 10, 34800 Virrat  
puhelin (03) 485 511  
[www.koillissatakunnansahko.fi](http://www.koillissatakunnansahko.fi)

### Puhelin, IT-palvelut

Pohjois-Hämeen Puhelin Oy, Honkalantie 1, 34600 Ruovesi  
puhelin (03) 486 4300  
[www.phpoy.fi](http://www.phpoy.fi)