



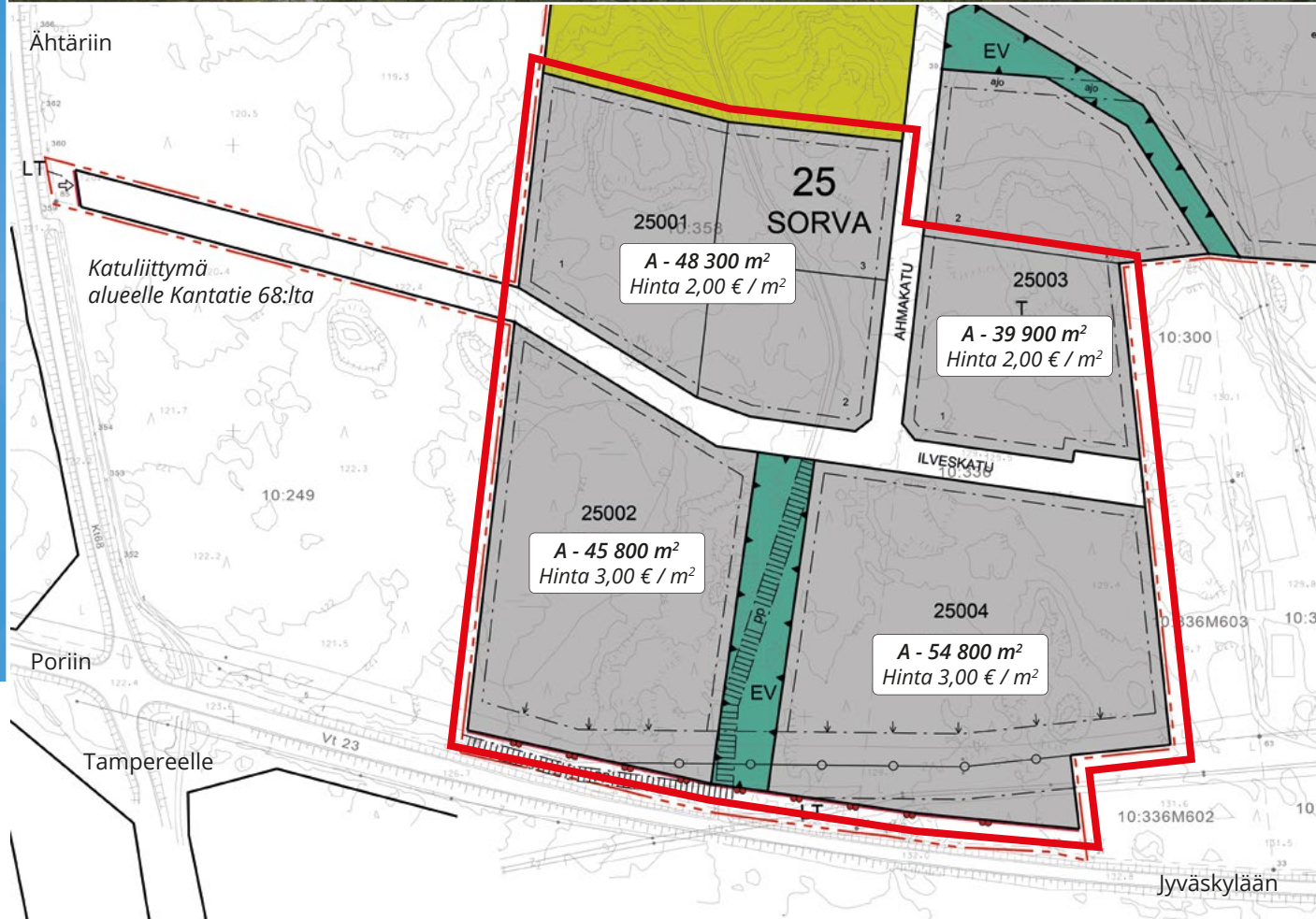
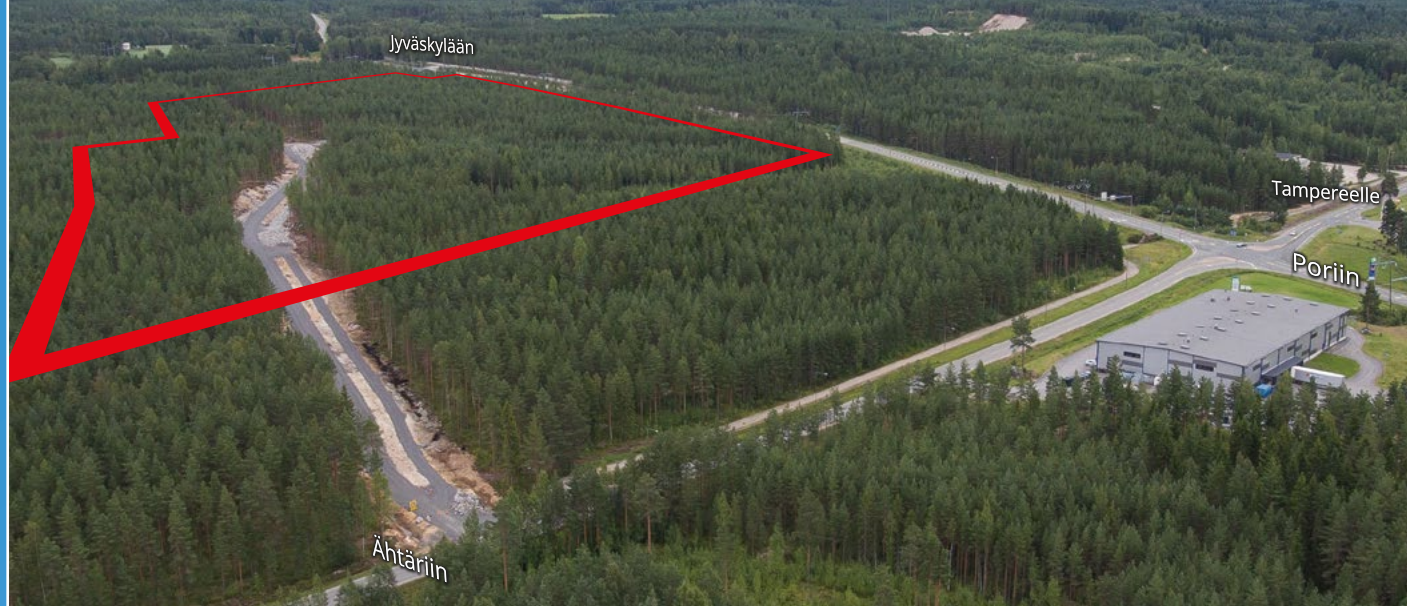
#onnistuVirroilla

Myytävät yritystontit

UUSI! Kitusenkulman teollisuusalue

Valtatie 23:n ja Kantatie 68:n risteykseen kaavoitettu uusi teollisuusalue tarjoaa laadukkaita tontteja näköalapaikalta.

- Alueelle on rakennettu katuliittymä Kantatie 68:lta.
- Kunnallistekniikka on rakennettu.
- Tontit lohkottavissa pienempiin osiin.





Ahjolan teollisuusalue

Virtain keskustan kaakkoispuolella sijaitsevalla Ahjolan teollisuusalueella on vapaana erikokoisia teollisuustontteja.

1. T, teollisuus- ja varatorakennusten alue. A~2,5 ha, on lohkottavissa tonteiksi. Rak.oik. I-kerr. 30 % tontin pinta-alasta. II-kerr. 60 % tontin pinta-alasta.

2. T, teollisuus- ja varatorakennusten alue. A~2,1 ha, on lohkottavissa tonteiksi. Rak.oik. I-kerr. 30 % tontin pinta-alasta. II-kerr. 60 % tontin pinta-alasta

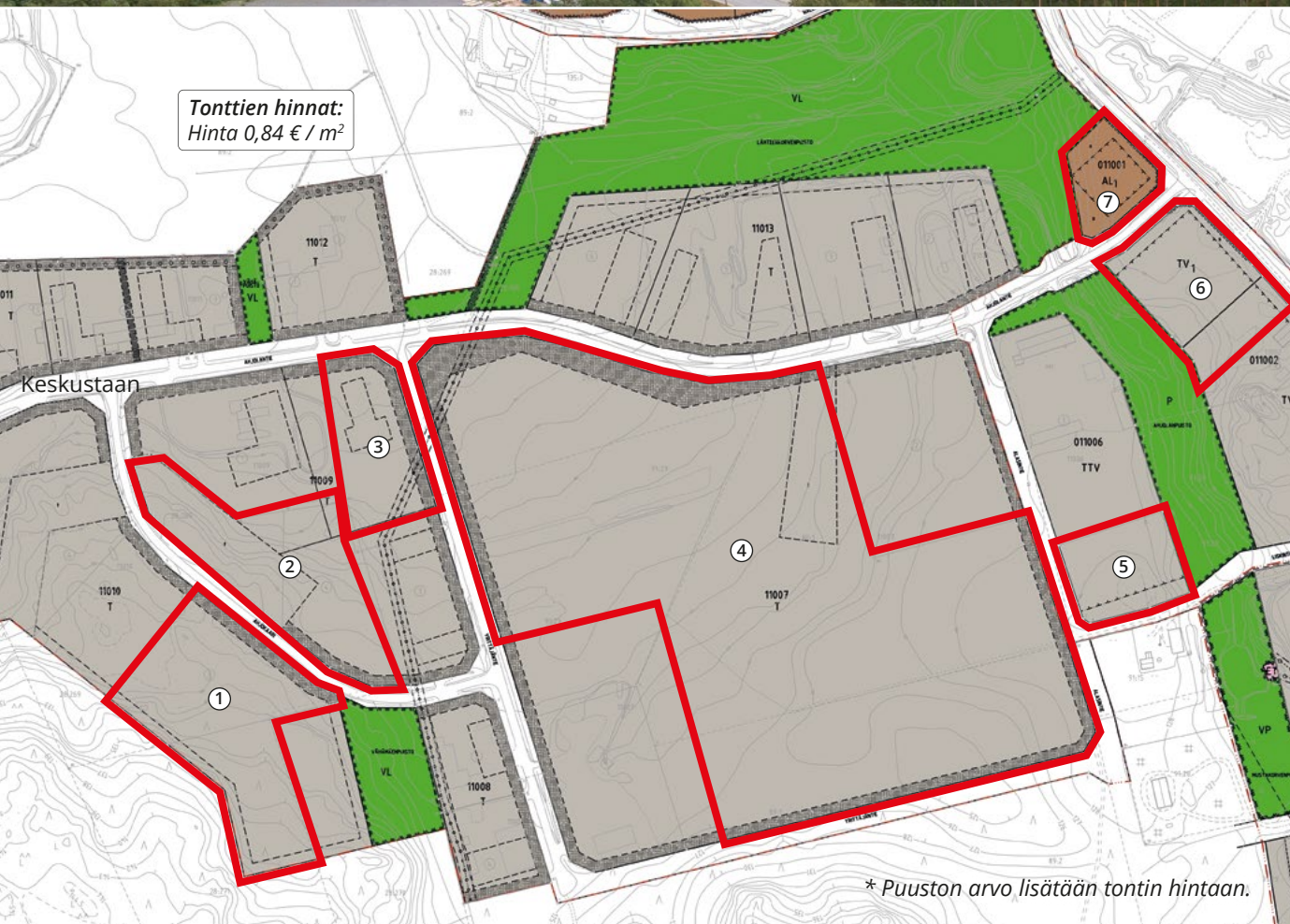
3. T, teollisuus- ja varatorakennusten alue, tontti 2. A= 11 817 m². Rak.oik. I-kerr. 3 545 m². II-kerr. 7 090 m².

4. T, teollisuus- ja varatorakennusten alue. A~16 ha, on lohkottavissa tonteiksi. Rak.oik. I-kerr. 30 % tontin pinta-alasta. II-kerr. 60 % tontin pinta-alasta.

5. TTV, teollisuus- ja varatorakennusten alue, tontti 2. A= 7 840 m². Rak.oik. I-kerr. 2 352 m². II-kerr. 4 704 m².

6. TV 1, Teollisuus- ja varatorakennusten alue, tontti 5. Rak.oik. I-kerr. 4 019 m². II-kerr. 8 017 m². Tärkeää pohjavesialuetta.

7. AL 1, asuin-liikerakennusten alue A~5 500 m². Rak.oik. ~2 200 m². Tärkeää pohjavesialuetta.



* Puuston arvo lisätään tontin hintaan.



Lisätietoja

Arto Nummijärvi

Kaavoitusarkkitehti

044 715 1250

arto.nummijarvi@virrat.fi

Heidi Tanhua

Hankepäällikkö

0400 189 080

heidi.tanhua@virrat.fi

www.onnistuvirroilla.fi